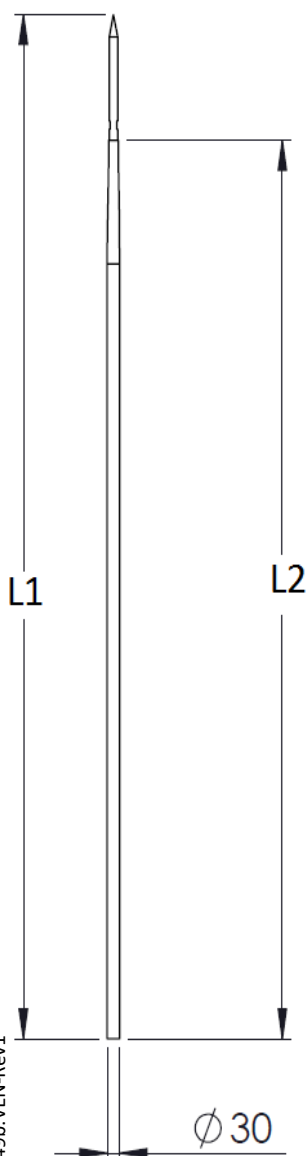


Paratonnerres à Tige Simple

Réf.	P1021B	P1022B	P1031D
Matériau	Cuivre Chromé		Acier inoxydable
L1	2300 mm	1300 mm	2300 mm
L2	2000 mm	1000 mm	2000 mm
Poids (kg)	3,500	2,340	3,000
Connexion	Au moyen de colliers. P3095 / P3096 (non compris)		collier de raccordement fourni
Normes	EN 62561-2		

Dimensions (mm)

P1021B-P1022B



P1031D

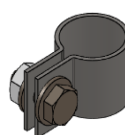


P1022B

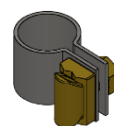
P1021B

P1031D

Accessoires



P3095
Collier de raccordement inox
pour conducteur plat



P3096
Collier de raccordement inox
Pour conducteur rond



P1031D
Inclus collier de raccordement
pour conducteur plat

DOC149b.VEN-Rev1

