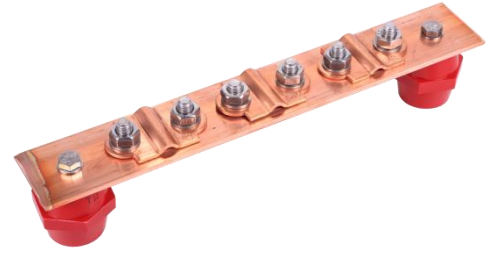
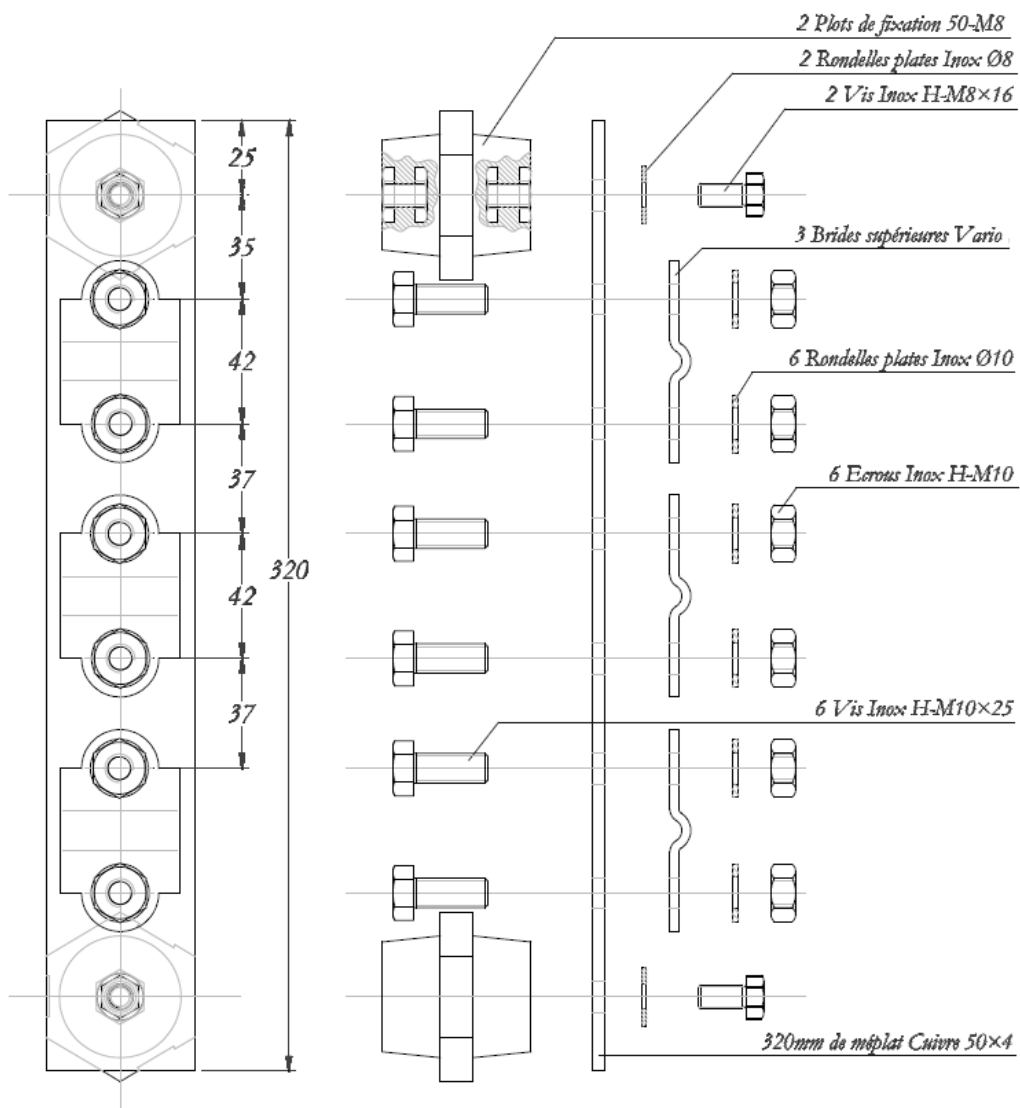


# Etrier de Terre

Characteristics	P7053
Materiaux	Cuivre
Poids (Kg)	1.250
Application	Cet étrier permet le raccordement de différents conducteurs de terre ou de masse. Il est muni de 6 boulons soudés (M10) permettant le raccordement de 6 conducteurs par cosses (non fournies). Il est fourni également avec 3 contreplaques permettant le raccordement de 3 conducteurs (plat ou rond).



## Dimensions (mm)



DOC223b\_VEN-Rev0

